

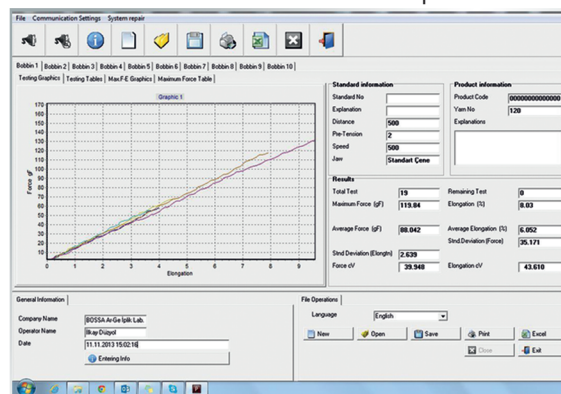
Il est utilisé pour mesurer la résistance des fils, des câbles et produits similaires. La force maximale est de 50 kgf (500 Newton). Ses caractéristiques permettent de réaliser la lecture du taux maximum appliqué lors de la rupture. L'appareil dispose d'un système d'alimentation automatique pour 10 bobines. Les mâchoires des fils sont pneumatiques. L'appareil dispose d'un écran tactile numérique. Il enregistre la résistance à la rupture de l'échantillon qui est pressé entre les mâchoires en kgf ou Newton. L'appareil permet de mesurer l'allongement des échantillons (0,1mm de sensibilité). La longueur du mouvement sans les mâchoires est de 1000 mm. Il s'agit d'un modèle à colonne unique.

L'appareil mesure avec des Load Cell avec des cellules à charges électroniques. L'appareil est muni de manière standard d'une sortie de communication informatique RS232.



It used to measure the resistance of yarn, cable and similar products. The maximum force is 50 kgf (500 Newton). It has features of reading maximum rate of breaking off. Device saves resistance of sample which is pressed between jaws.

Device has an automatic feeding system for 10 bobbins. The yarn jaws are pneumatic. Device has a digital touch screen. It saves the break off resistance of sample which is pressed between jaws in kgf or Newton value. Device is equipped with elongation measurement of samples (0.1 mm sensitivity). The movement length is of 1000 mm except the jaws. It is a single column model. Measurement of device is with load cells. It has RS232 PC output.



NORMES & STANDARDS

ISO 2062, TS EN ISO 2062, ASTM D2256, ASTM D885, ASTM D76