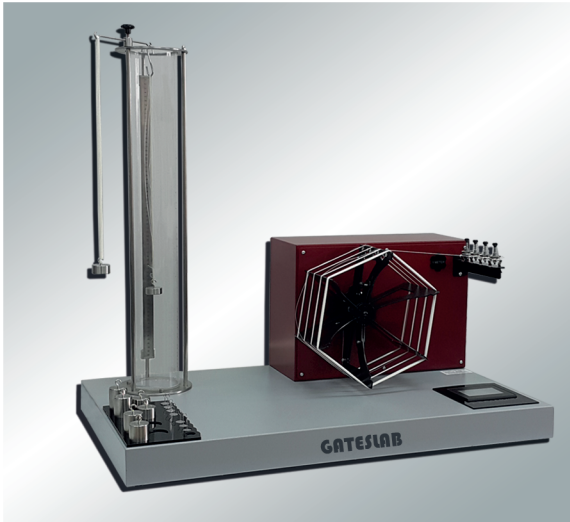


GI-10-WR

APPAREIL DE RELEVAGE DU TAUX DE TORSION CRIMP PERCENTAGE TESTER



L'appareil est utilisé pour déterminer le pourcentage de sertissage de fils synthétiques texturés. Il convient surtout pour les fils texturés en nylon des bas. L'appareil est équipé d'un cylindre en plexiglas qui peut être rempli avec de l'eau et de barres millimétriques qui assurent une précision de 1 mm.

Les poids de précontrainte et une bobine d'enroulement automatique pour les fils simples sont fournis avec l'appareil.

Poids de prétension avec double crochet: 3 g, 4 g, 5 g, 6 g, 7 g, 8 g, 9 g, 10 g

Poids de prétension avec un crochet simple: 100 g, 150 g, 200 g, 250 g, 300 g, 350 g, 400 g, 450 g, 500 g

The device used for to determine the percentage of crimp of textured synthetic yarns. Deliberately, suitable for nylon textured yarns for stockings. Equipped with a Plexiglas cylinder to be filled with water, skein holder millimetre bar with 1 mm accuracy.

Pretension weights and an automatic wrap reel for single yarn are supplied with device.

Pretension weights with double hook: 3 g, 4 g, 5 g, 6 g, 7 g, 8 g, 9 g, 10 g

Pretension weights with single hook: 100 g, 150 g, 200 g, 250 g, 300 g, 350 g, 400g, 450 g, 500 g

NORMES & STANDARDS

BS 6663
